

dz. nr 347 obr.21

z. nr 173/28 obr.21

m3

15

ch. bt

~~wD40-niecz.~~

347

$$\begin{array}{r} 27.35 \\ - 25.98 \\ \hline \end{array}$$

B

t1

125/3

Bi



t1

55066

B



proj.k 28.15

27.67

80865

19037

oj.k

ks

60

m3

80786

80786

proj.

00-10

28.42
ks200RS200

DD

BP
105/5

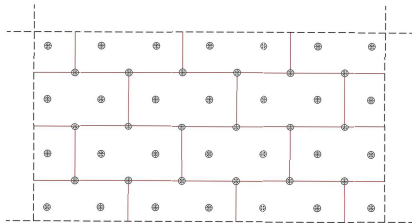
155/5

6

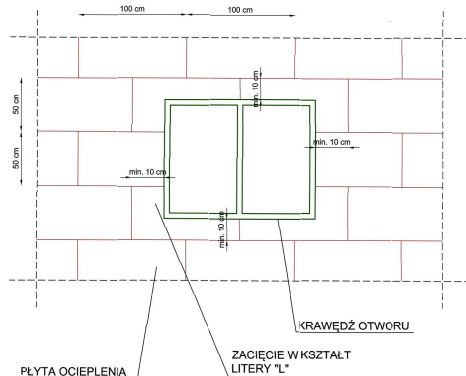
BP

125/5

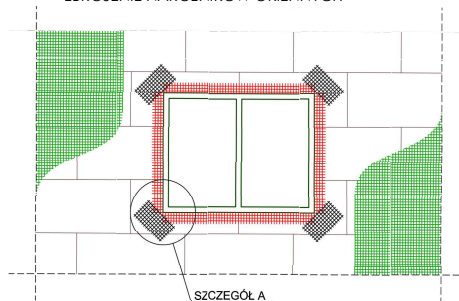
ROZMIESZCZENIE ŁĄCZNIKÓW MECHANICZNYCH
ilość: 8 szt./m²



ROZMIESZCZENIE PŁYT WOKÓŁ OTWORU OKIENNEGO

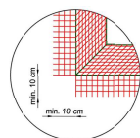


ZBROJENIE NAROŻNIKÓW OKIENNYCH

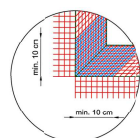


SZCZEGÓŁ A - KOLEJNOŚĆ ZBROJENIA NAROŻNIKÓW WOKÓŁ OTWORÓW

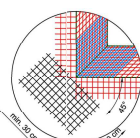
ETAP 1
Zbrojenie krawędzi
otworu



ETAP 2
Zbrojenie wewnętrznych
narożników otworu

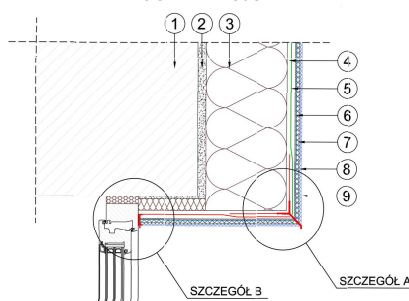


ETAP 3
Zbrojenie diagonalne otworu

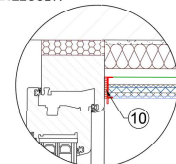


ETAP 4
Zbrojenie na całej powierzchni ocieplenia.

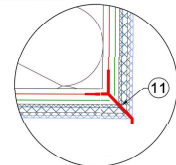
DOCIEPLENIE OŚCIEŻY



SZCZEGÓŁ A

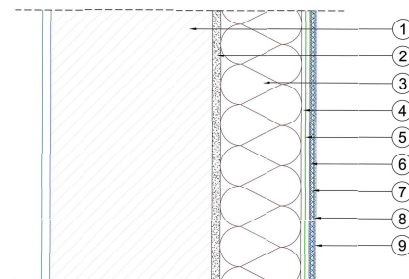


SZCZEGÓŁ B



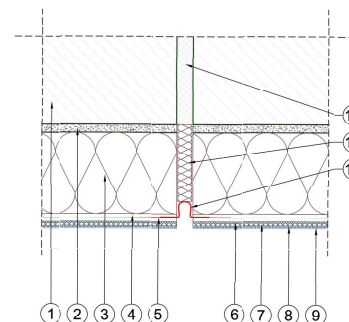
1. PODŁOŻE
2. ZAPRAWA/ MASA/ KLEJ DO MOCOWANIA WYROBU DO IZOLACJI CIEPŁEJ
3. WYRÓB DO IZOLACJI CIEPŁEJ
4. ZAPRAWA/ MASA DO WYKONYWANIA WARSTWY ZBROJONEJ
5. SIATKA ZBROJĄCA ZATOPIONA W ZAPRAWIE/ MASIE DO WYKONYWANIA WARSTWY ZBROJONEJ
6. ŚRODEK GRUNTUJĄCY POD ZAPRAWĘ/ MASĘ TYNKARSKĄ
7. ZAPRAWA/ MASA TYNKARSKA
8. ŚRODEK GRUNTUJĄCY POD FARBĘ LUB IMPREGNAT (OPCJONALNIE)
9. FARBA LUB IMPREGNAT (OPCJONALNIE)
10. LISTWA PRZYKRYWKA Z SIATKĄ
11. LISTWA OKAPNIKOWA Z SIATKĄ

ROZKŁAD SYSTEMU ETICS



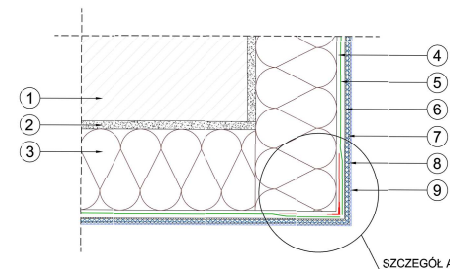
1. PODŁOŻE
2. ZAPRAWA/ MASA/ KLEJ DO MOCOWANIA WYROBU DO IZOLACJI CIEPŁEJ
3. WYRÓB DO IZOLACJI CIEPŁEJ
4. ZAPRAWA/ MASA DO WYKONYWANIA WARSTWY ZBROJONEJ
5. SIATKA ZBROJĄCA ZATOPIONA W ZAPRAWIE/ MASIE DO WYKONYWANIA WARSTWY ZBROJONEJ
6. ŚRODEK GRUNTUJĄCY POD ZAPRAWĘ/ MASĘ TYNKARSKĄ
7. ZAPRAWA/ MASA TYNKARSKA
8. ŚRODEK GRUNTUJĄCY POD FARBĘ LUB IMPREGNAT (OPCJONALNIE)
9. FARBA LUB IMPREGNAT (OPCJONALNIE)

DYLATACJA PIONOWA

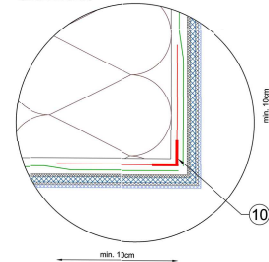


1. PODŁOŻE
2. ZAPRAWA/ MASA/ KLEJ DO MOCOWANIA WYROBU DO IZOLACJI CIEPŁEJ
3. WYRÓB DO IZOLACJI CIEPŁEJ
4. ZAPRAWA/ MASA DO WYKONYWANIA WARSTWY ZBROJONEJ
5. SIATKA ZBROJĄCA ZATOPIONA W ZAPRAWIE/ MASIE DO WYKONYWANIA WARSTWY ZBROJONEJ
6. ŚRODEK GRUNTUJĄCY POD ZAPRAWĘ/ MASĘ TYNKARSKĄ
7. ZAPRAWA/ MASA TYNKARSKA
8. ŚRODEK GRUNTUJĄCY POD FARBĘ LUB IMPREGNAT (OPCJONALNIE)
9. FARBA LUB IMPREGNAT (OPCJONALNIE)
10. LISTWA DYLATACYJNA PROSTA Z SIATKĄ
11. WYPEŁNIENIE DYLATACJI
12. DYLATACJA KONSTRUKCYJNA

SCHEMATY ZBROJENIA NAROŻNIKÓW

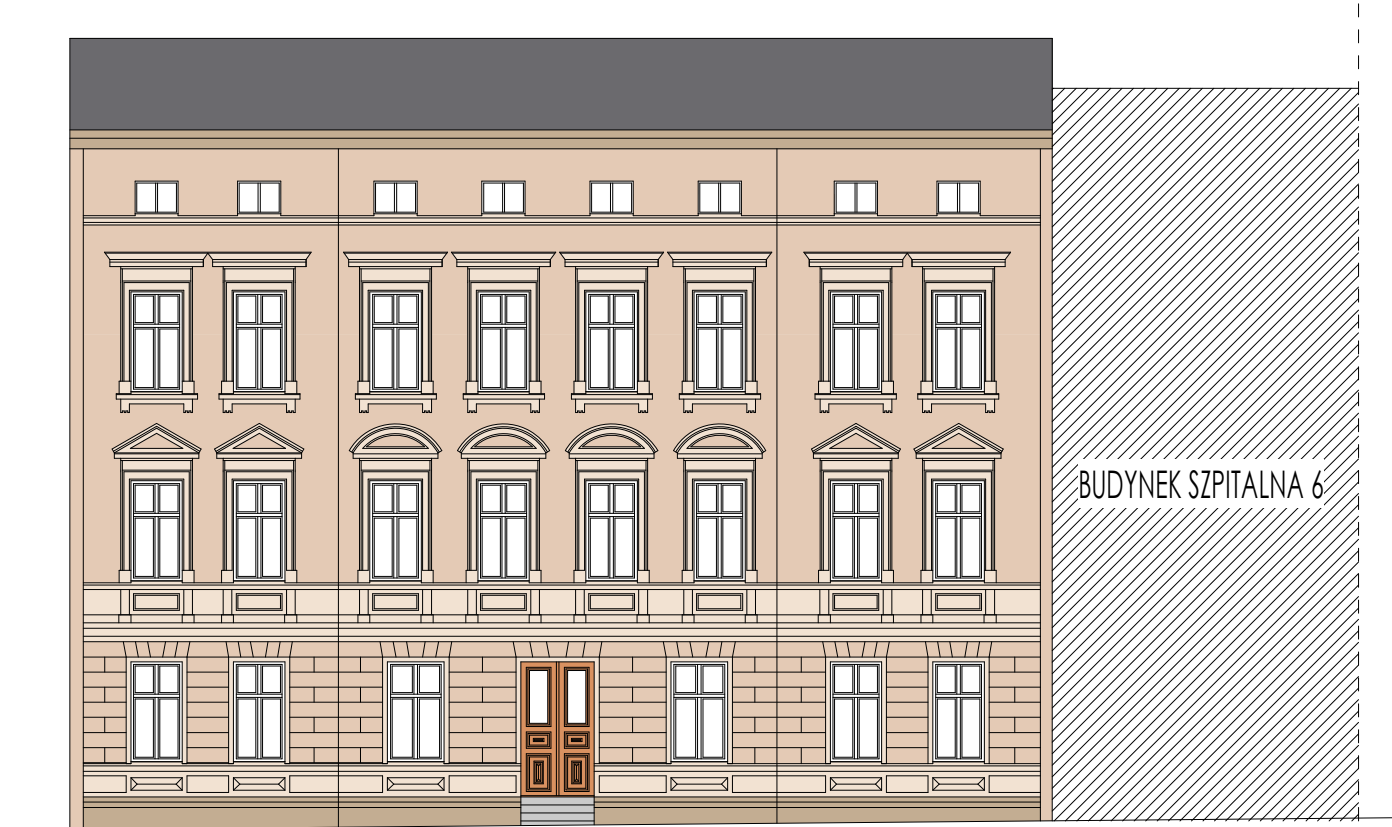


SZCZEGÓŁ A






1. PODŁOŻE
2. ZAPRAWA/ MASA/ KLEJ DO MOCOWANIA WYROBU DO IZOLACJI CIEPŁEJ
3. WYRÓB DO IZOLACJI CIEPŁEJ
4. ZAPRAWA/ MASA DO WYKONYWANIA WARSTWY ZBROJONEJ
5. SIATKA ZBROJĄCA ZATOPIONA W ZAPRAWIE/ MASIE DO WYKONYWANIA WARSTWY ZBROJONEJ
6. ŚRODEK GRUNTUJĄCY POD ZAPRAWĘ/ MASĘ TYNKARSKĄ
7. ZAPRAWA/ MASA TYNKARSKA
8. ŚRODEK GRUNTUJĄCY POD FARBĘ LUB IMPREGNAT (OPCJONALNIE)
9. FARBA LUB IMPREGNAT (OPCJONALNIE)
10. LISTWA NAROŻNIKOWA Z SIATKĄ

Jednostka projektowa:		Nazwa obiektu/temat opracowania:	
JUCHA KONSTRUKCJE Pracownia Projektowa Igor Jucha ul. Samorządowa 15 75-016 Świeżyzynka tel. 696 602 103 email: juchaigor@wp.pl		PROJEKT TECHNICZNY REMONT BUDYNKU MIESZKALNEGO WIELORODZINNEGO	
Inwestor:		Gmina Miasto Koszalin Zarząd Budynków Mieszkalnych 75-815 KOSZALIN, ul. POLCZYŃSKA 24	
Adres:		ul. Szpitalna 8 75-350 Koszalin Id. dz.: 326/01, 1.0021.347 dz. nr 347 obr. 21	
Przedmiot/tytuł:		Skala:	
SZCZEGÓŁY ROZWIĄZAŃ ELEWACYJNYCH		1:100	
Projektował(a):	mgr inż. arch. Mikołaj Krajewski	Numer uprawnień:	A/PB/8300/153/83 ZP-0250
Sprawił(a):	mgr inż. arch. Jan Drazga	Podpis:	A/PB/8300/240/83 ZP-0349
Opracował(a):		Data:	01.04.2025
		O/1	




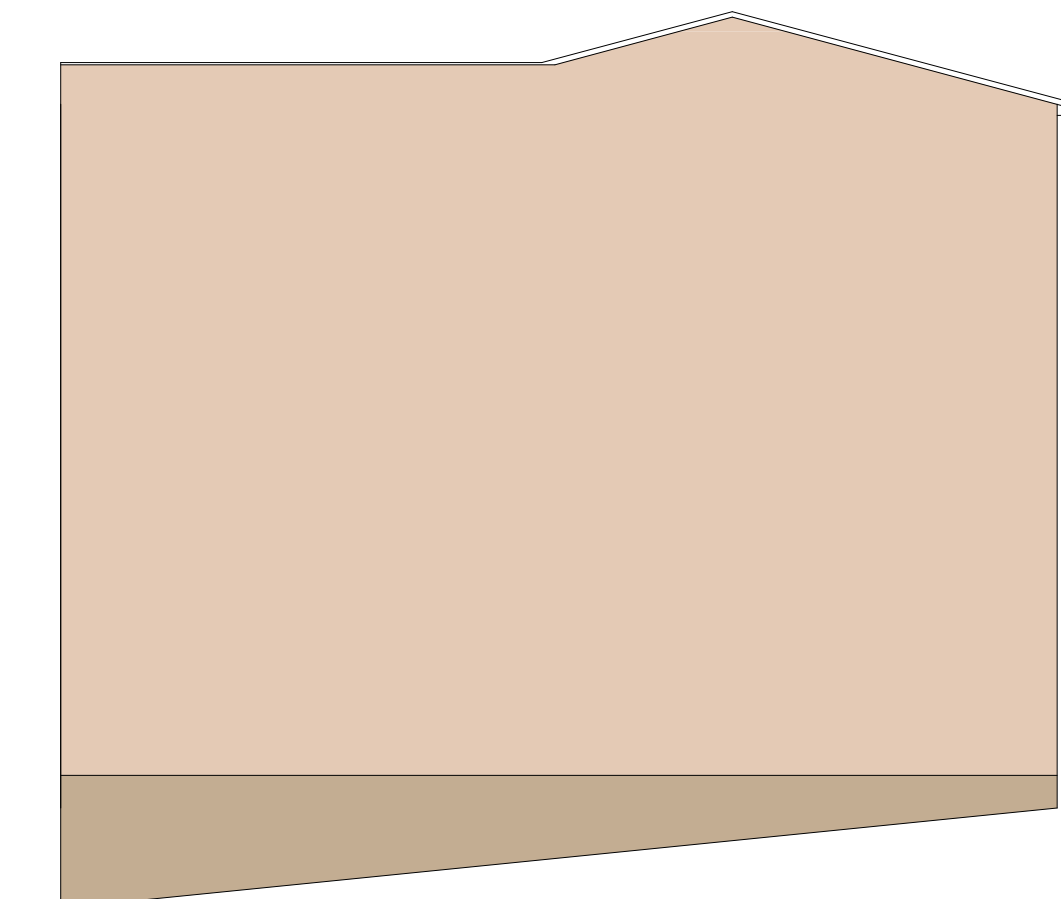
ELEWACJA POŁUDNIOWO - ZACHODNIA 1:100

KARTA KOLORÓW

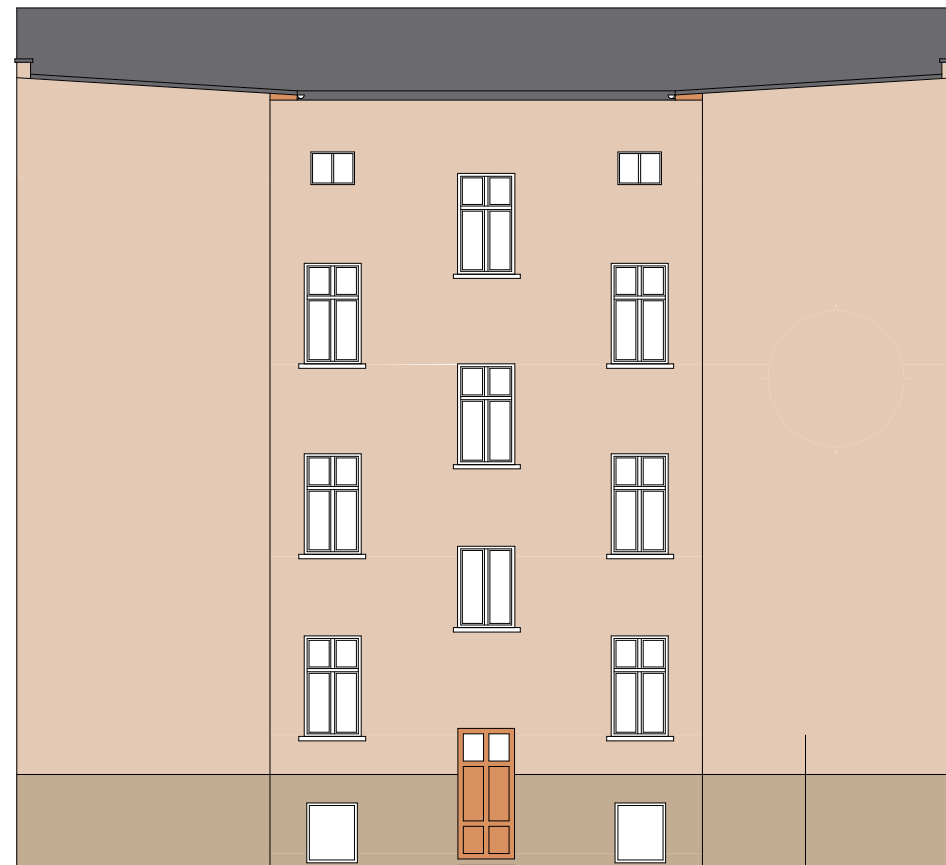
1.  farba silikonowa 32335
2.  farba silikonowa 32337
3.  farba silikonowa 32134

Kolorystykę dostosować do Programu Prac Konserwatorskich 2016 r.

Jednostka projektowa:		Nazwa obiektu/tematu opracowania:			
		PROJEKT ARCHITEKTONICZNO-BUDOWLANY			
		REMONT BUDYNKU MIESZKALNEGO WIELORODZINNEGO			
JUCHA KONSTRUKCJE Pracownia Projektowa Igor Jucha ul. Sienkowskiego 15 75-016 Świdwin tel. 696 602 103 email: juchaigor@wp.pl		Inwestor:	GMINA MIASTO KOSZALIN ZARZĄD BUDYNKÓW MIESZKALNYCH 75-815 KOSZALIN, ul. POŁCZYŃSKA 24		Adres: ul. Szpitalna 8 75-350 Koszalin Id. dz.: 3261/01_1.0021.347 dz. nr 347 obr.21
Przedmiot (tytuł):					Skala:
Elewacja południowo-zachodnia					1:100
Imię i nazwisko:		Numer opracowania:		Podpis:	Data:
Projektował(a): mgr inż. arch. Mikolaj Krajewski		A/PB/8300/153/83 ZP - 0250			
Sprawdził(a): mgr inż. arch. Jan Drzazga		A/PB/8300/240/83 ZP - 0349			01.04.25r.
Opracował(a):					
					A/1






ELEWACJA PÓŁNOCNO - ZACHODNIA 1:100



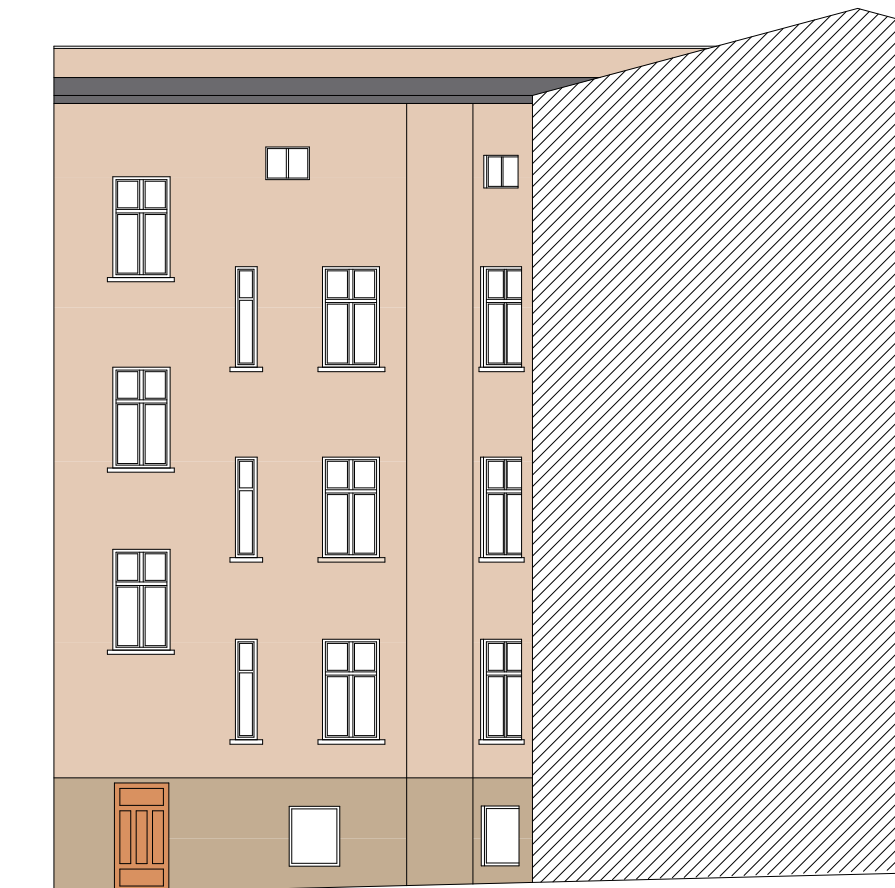
ELEWACJA PÓŁNOCNO - WSCHODNIA 1:100
ŚCIANA DOCIEPLONA

KARTA KOLORÓW

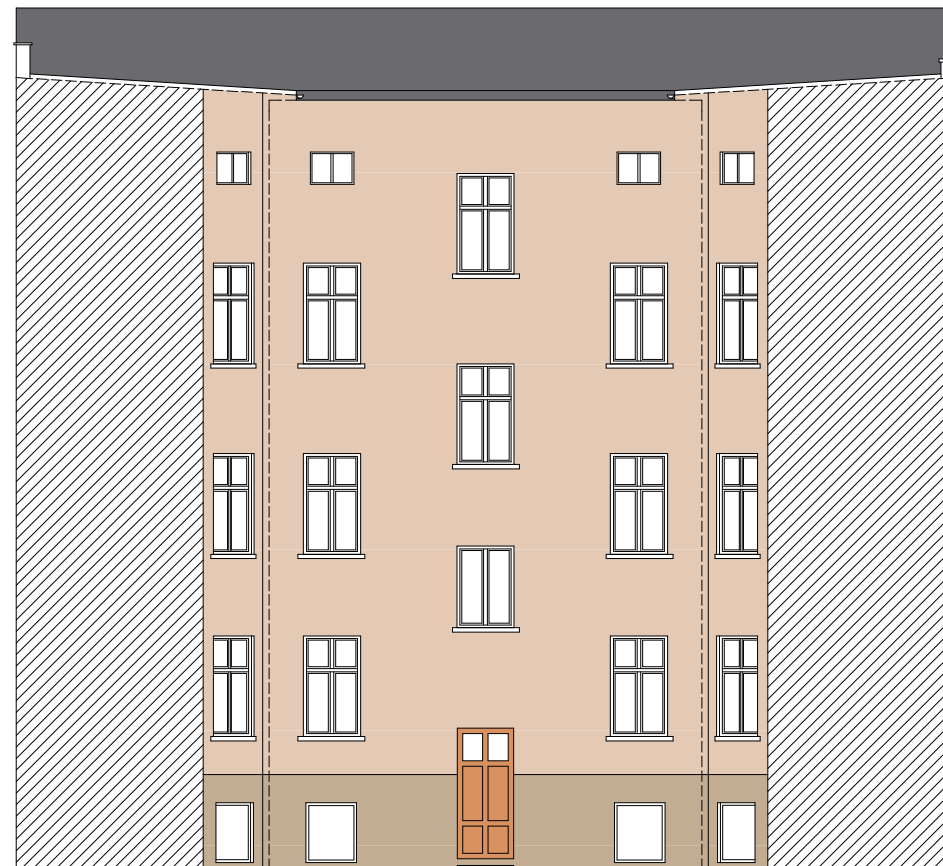
1.  farba silikonowa 32335
2.  farba silikonowa 32337
3.  farba silikonowa 32134

Kolorystykę dostosować do Programu Prac Konserwatorskich 2016 r.

Jednostka projektowa:		Nazwa obiektu/temat opracowania:	
<div><div>JUCHA KONSTRUKCJE</div><div>Pracownia Projektowa Igor Jucha ul. Śmaragdowa 15 75-016 Świeżówka tel.696 602 103 email: juchaigor@wp.pl</div></div>		PROJEKT ARCHITEKTONICZNO-BUDOWLANY REMONT BUDYNKU MIESZKALNEGO WIELORODZINNEGO	
		Inwestor:	Adres:
		GMINA MIASTO KOSZALIN ZARZĄD BUDYNKÓW MIESZKALNYCH 75-815 KOSZALIN, ul. POLCZYŃSKA 24	ul. Szpilaina 8 75-350 Koszalin Id. dz.: 326/01, 1.0021.347 dz. nr 347 obr.21
Przedmiot(tytuł):		Skala:	
Elewacja północno-wschodnia i północno - zachodnia		1:100	
Imię i nazwisko:	Numer uprawnień:	Podpis:	Data:
Projektował(a): mgr inż. arch. Mikolaj Krajewski	A/PB/8300/153/83 ZP- 0250		
Sprawdził(a): mgr inż. arch. Jan Drzazga	A/PB/8300/240/83 ZP- 0349		01.04.25r.
Opracował(a):			
			A/2






ELEWACJA PÓŁNOCNO - ZACHODNIA II 1:100



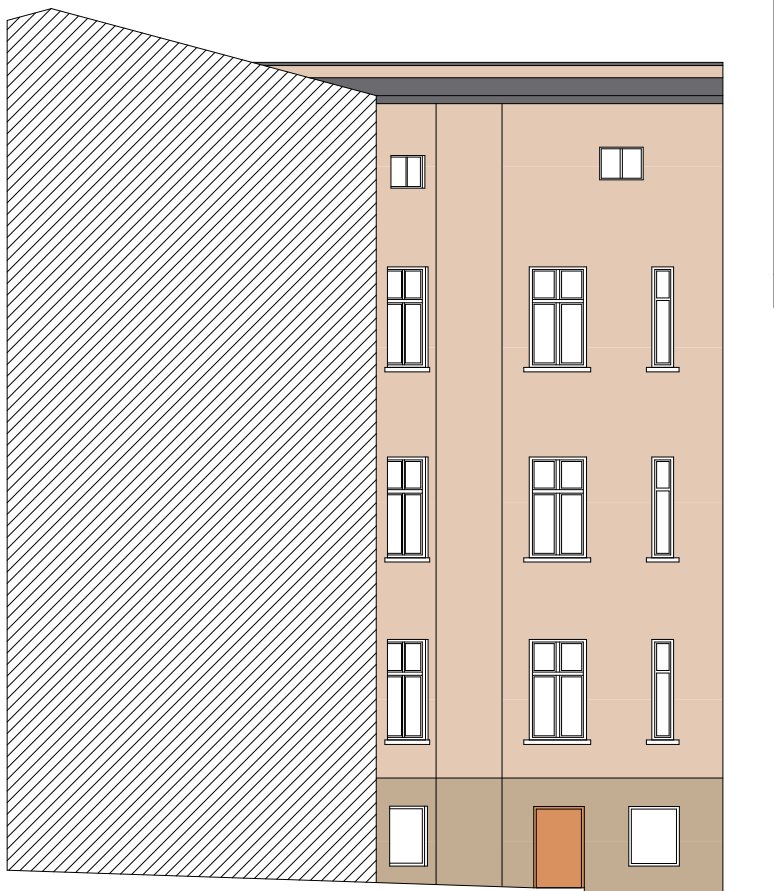
ELEWACJA PÓŁNOCNO - WSCHODNIA II 1:100

KARTA KOLORÓW

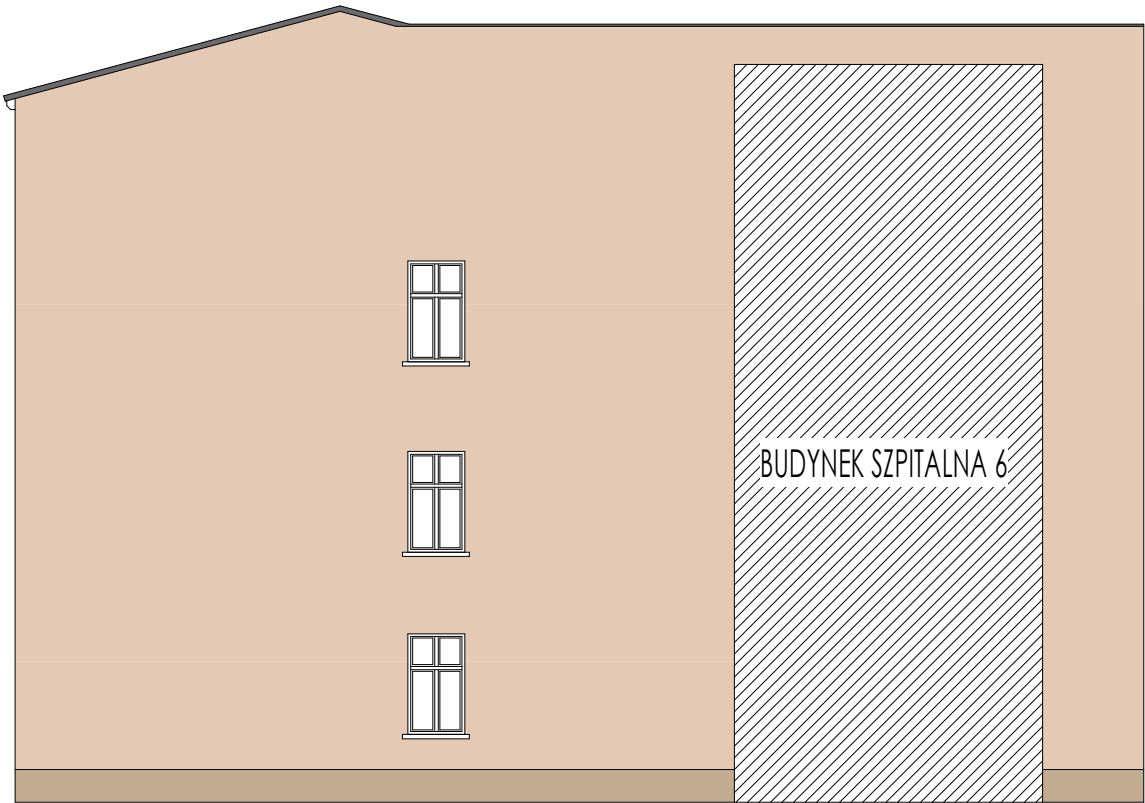
1.  farba silikonowa 32335
2.  farba silikonowa 32337
3.  farba silikonowa 32134

Kolorystykę dostosować do Programu Prac Konserwatorskich 2016 r.

Jednostka projektowa:		Nazwa obiektu/temat opracowania:	
JUCHA KONSTRUKCJE Pracownia Projektowa Igor Jucha ul. Samorządowa 15 75-016 Skwierzyna tel. 696 602 103 email: juchaigor@wp.pl		PROJEKT ARCHITEKTONICZNO-BUDOWLANY REMONT BUDYNKU MIESZKALNEGO WIELORÓDZINNEGO	
Inwestor:		Adres:	
GMINA MIASTO KOŚZALIN ZARZĄD BUDYNKÓW MIESZKALNYCH 75-815 KOŚZALIN, ul. POLCZYŃSKA 24		ul. Szpitalna 8 75-350 Koszalin Id. dz.: 3261/01_1.0021.347 dz. nr 347 obr.21	
Przedmiot (tytuł):		Skala:	
Elewacja północno-wschodnia II i północno - zachodnia II		1:100	
Imię i nazwisko:		Numer uprawnień:	
mgr inż. arch. Mikołaj Krajewski		A/PB/8300/153/83 ZP - 0250	
Sprawdził(a):		Podpis:	
mgr inż. arch. Jan Drzażga		A/PB/8300/240/83 ZP - 0349	
Opracował(a):		Data:	
		01.04.25r.	
		Zys. nr:	
		A/3	



ELEWACJA POŁUDNIOWO - WSCHODNIA II 1:100



ELEWACJA POŁUDNIOWO - WSCHODNIA 1:100

KARTA KOLORÓW

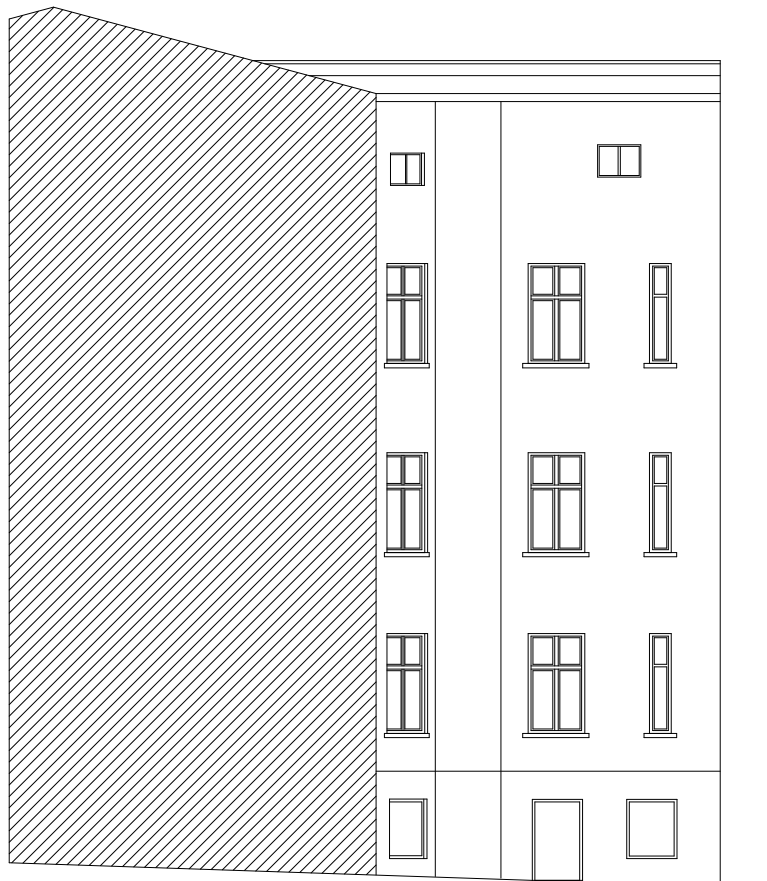
- 1. farba silikonowa 32335
- 2. farba silikonowa 32337
- 3. farba silikonowa 32134

Kolorystykę dostosować do Programu Prac Konserwatorskich 2016 r.

Jednostka projektowa:		Nazwa obiektu/temat opracowania:			
<div>JUCHA KONSTRUKCJE</div> <div>Pracownia Projektowa Igor Jucha ul. Szmaragdowa 15 75-016 Świeżyznica tel. 696 402 103 email: juchaigor@wp.pl</div>		PROJEKT ARCHITEKTONICZNO-BUDOWLANY REMONT BUDYNKU MIESZKALNEGO WIELORODZINNEGO			
		Inwestor:		Adres:	
		GMINA MIASTO KOŚZALIN ZARZĄD BUDYNKÓW MIESZKALNYCH 75-815 KOŚZALIN, ul. POŁCZYŃSKA 24		ul. Szpitalna 8 75-350 Koszalin Id. dz.: 326/101_1.0021.347 dz. nr 347 obr. 21	
Przedmiot (tytuł):		Elewacje południowo-wschodnie			Skala:
					1:100
Imię i nazwisko:		Numer uprawnień:		Podpis:	Data:
Projektował(a): mgr inż. arch. Mikołaj Krajewski		A/PB/8300/153/83 ZP- 0250			
Sprawdził(a): mgr inż. arch. Jan Drzazga		A/PB/8300/240/83 ZP- 0349			01.04.25r.
Opracował(a):					

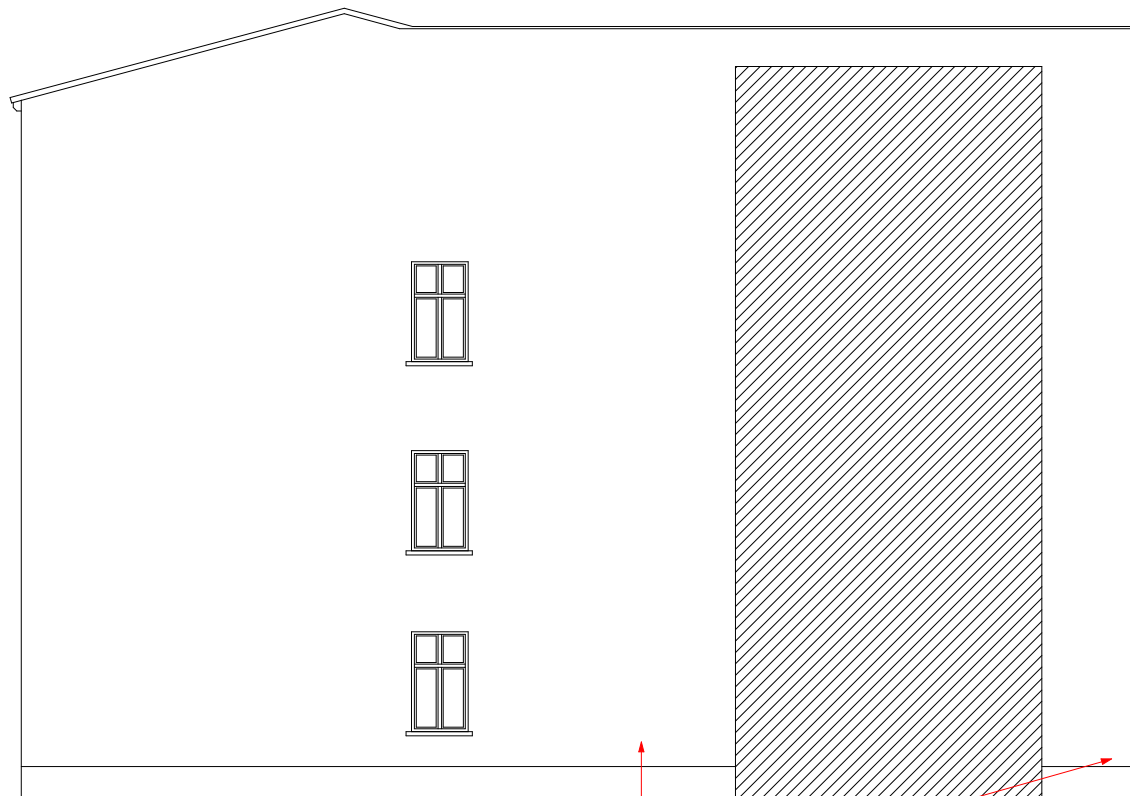


"przeróbki" balustrad
budynku ul. Szpitalna 6
tylko i wyłącznie
po uzyskaniu stosownej
zgody
Wspólnoty Mieszkaniowej
Szpitalna 6



ELEWACJA POŁUDNIOWO - WSCHODNIA II 1:100

Zakres prac do wykonania dla elewacji:
 - docieplenie ścian elewacji w systemie ETICS - styropian EPS gr.15 cm (ponad cokółem)
 - cokół - wyprawy tynkowe na kleju i siatce,
 - ściany fundamentowe - 2xizolacja przeciwwodna + izolacja pozioma (iniekcja krystaliczna)
 - wymiana stolarki okiennej i drzwiowej piwnic



ELEWACJA POŁUDNIOWO - WSCHODNIA 1:100

Zakres prac do wykonania dla elewacji:
 - docieplenie ścian elewacji w systemie ETICS - styropian EPS gr.14 cm (ponad cokółem)
 - cokół - wyprawy tynkowe na kleju i siatce,
 - ściany fundamentowe - 2xizolacja przeciwwodna + izolacja pozioma (iniekcja krystaliczna)

docieplenie ścian budynku
 ul. Szpitalna 8 od strony
 południowo-wschodniej
 tylko i wyłącznie
 po uzyskaniu stosownej
 zgody
 Wspólnoty Mieszkaniowej
 Szpitalna 6